



syska SQL REWE – Finanzsoftware für alle, die Großes bewegen.



Finanzen im grünen Bereich

syska.

Rechnungswesen. Eine erfolgreiche Unternehmensführung erfordert, bei sich ständig verändernden Märkten, aktuelle und verlässliche Finanzinformationen auf Knopfdruck. Das syska SQL REWE liefert Unternehmenszahlen schnell und in verständlicher Form. Mit seinem modularen Aufbau unterstützt die Lösung den Anwender einfach und zuverlässig bei der Abwicklung aller relevanten Geschäftsprozesse.

Die Kernmodule Finanzbuchhaltung mit OP-Buchhaltung (syska SQL FIBU), Kosten- und Leistungsrechnung (syska SQL KORE Plus) und Anlagenbuchhaltung

(syska SQL ANBU) werden durch Zusatzmodule wie dem Reportingtool Chefinformation (syska SQL CIF), dem Rechnungseingangsbuch (syska SQL REBU) dem Bankauszugsimport (syska SQL ABI) sowie Schnittstellen zu Dokumentenmanagementsystemen (syska SQL DMS-Connector), zum Betriebsprüfer (syska SQL GDPdU) und zum Steuerberater abgerundet.

Das syska SQL REWE ist unabhängig von der Unternehmensgröße, Branchen übergreifend einsetzbar und wird regelmäßig von einer Wirtschaftsprüfungsgesellschaft testiert.

Funktionen

- Ausgerichtet an den Anforderungen mittelständischer Unternehmen
- Geringe Einführungszeiten
- Benutzerfreundlich
- Vollständige Integration aller Module
- Uneingeschränkt mehrmandantenfähig (auch innerhalb einer Datenbank)
- PDF-Druck und E-Mailversand aller Auswertungen
- Export aller relevanten Auswertungen nach Microsoft® Excel
- Für Deutschland, Österreich und die Schweiz
- Partner- und Servicenetz

syska SQL FIBU

Finanzbuchhaltung. Mit dem übersichtlichen Dialogaufbau und der einfachen Bedienung wird ein effizienter Ablauf täglicher Routinearbeiten garantiert. Die syska SQL FIBU unterstützt mehr als die klassischen Anforderungen des Mittelstands an eine Finanzbuchhaltung. Ein modernes Forderungsmanagement mit umfangreichen Funktionalitäten hilft dem Anwender bei der Liquiditätssicherung.

Funktionen

- Musterkontenpläne
- Abschlussfreiheit durch flexible Buchungs- und Auswertungskreise (Zusatzmodul)
- Drill-down kumulierter Berichtszeilen
- Sachkonten-OPs
- Benutzerrechte auf Kontenebene

- Freie Benutzerfelder bei diversen Stammdaten
- Diverse Konten mahnbar
- Unterstützung ELSTER-II-Verfahren
- Umsatzsteuerverprobung
- Dauerfristverlängerung
- Dialog- und Stapelerfassung
- Beliebig viele Buchungsstapel
- Dauerbuchungen
- Buchungsschablonen mit vordefinierten Geschäftsvorfällen
- Fremdwährungen
- Nummernkreise-Automatik
- Zentralregulierung
- Anzahlungen
- Buchungstextverwaltung
- Steuerberaterschnittstelle zum Ex- und Import von Daten im DATEV-Format (Zusatzmodul)
- Globale und Kontenindividuelle Zessionsvermerke

Offene Posten-Buchhaltung

- Voll integrierte Debitoren- und Kreditorenbuchhaltung
- Umfangreiche OP-Auszifferungsfunktionalitäten
- Automatische Währungsdifferenzbuchungen

- Ablauforientierte Clearingverwaltung für automatisierte Zahlungsabwicklung unter Berücksichtigung von Zahlungswegen
- Disposition von Bankkonten im Zahlungsverkehr
- Automatische Skontoverrechnung
- Drill-down auf Ursprungsbuchung
- Auslandszahlungsverkehr
- Warenverzeichnis für DTAZV abbildbar
- Zahlungsavise und ablauforientiertes mehrsprachiges Mahnwesen per Brief, Fax oder E-Mail
- OP-Analyse nach Zahlzielen, Kunden- und Lieferantenkategorien, Mahnstufen etc.
- Kreditversicherungsliste
- Wechselverwaltung
- Verwaltung von Transit-OPs
- Stichtagsbewertung
- Liquiditätsvorschau
- Zahlungsverhaltensanalysen
- Mehrstufige Zahlungsbedingungen
- Saldenbestätigungen
- 5-Fristen-Liste
- Wertberichtigungsliste
- Stichtags-OP-Listen
- Top 100-Listen

Das syska SQL REWE ist in der Lage korrekt und zeitnah individuelle Analysen zu liefern – auf Knopfdruck!

syska SQL CIF

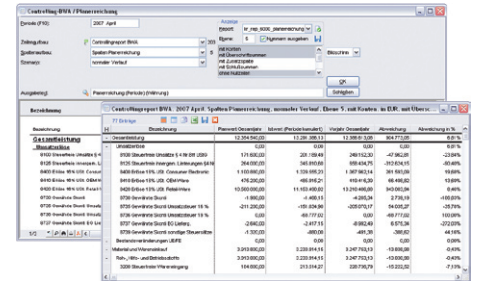
Chefinformation. Das Modul syska SQL CIF ist das flexible Reportinginstrument zur Ermittlung betrieblicher Kennzahlen, zur Erstellung flexibler betriebswirtschaftlicher Auswertungen sowie zur Konsolidierung von Unternehmensstrukturen auf Basis der Zahlen der syska SQL FIBU.

Funktionen

- Ermittlung von Kennzahlen
- Plan-/Ist- und Zeitvergleiche
- Vorjahres- und Periodenvergleiche
- Bezugsgrößenvergleiche
- Hierarchische Konsolidierung

- Frei kombinierbare Zeilen- und Spaltenaufbauten erlauben hohe Flexibilität bei der Gestaltung aller betriebswirtschaftlichen Auswertungen
- Zusammenfassen einzelner Mandanten zu Mandantenbereichen
- Alle Auswertungen auch über konsolidierte Mandantenbereiche, z.B. GuV, Bilanz oder Umsatzsteuer-Voranmeldungen möglich
- Ein durchdachtes System von Benutzerrechten erlaubt Auswertungen explizit Benutzergruppen oder einzelnen Benutzern zuzuordnen

- Planwerte und Planszenarien, z.B. für verschiedene Geschäftsverläufe
- Online-Zugriff auf Salden und Umsätze über eigene syska SQL REWE-Symbole und Funktionen in Microsoft Excel



syska SQL REBU

Leistungsstarkes Rechnungseingangsbuch zur unkomplizierten und übersichtlichen Vorfassung und Kontierung von Eingangrechnungen mit direkter Integration in die syska SQL FIBU.

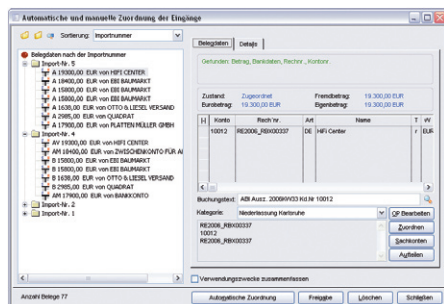
- Einfache Datenerfassung
- Vergabe individueller Status zur Optimierung übergreifender Arbeitsprozesse

- Vorfassung von Rechnungsdatum, Lieferantenkonto und Rechnungsbetrag. Spätere, arbeitsteilige Kontierung auf Sachkonten, Kostenstellen und weiteren Kontierungsobjekten
- Mehrbenutzerfähig
- Abbildung eines unternehmensspezifischen Workflow

Die Bausteine des syska SQL REWE sind exakt auf die Bedürfnisse Ihres Unternehmens zugeschnitten.

syska SQL ABI

Automatischer Bankauszugsimport. Mit dem Modul syska SQL ABI verfügen Sie über ein effizientes und zeitsparendes Werkzeug zur automatischen Verarbeitung ihrer Kontoauszüge.



Funktionen

- Vollständige und korrekte Übernahme des Bankauszugs
- Druck von Bankauszügen
- Entlastung der Buchhaltung von lästiger Routinearbeit
- Automatische OP-Zuordnung nach definierbaren Kriterien
- Einfache Handhabung
- Rasche Amortisation
- Automatische Zuordnung wahlweise nach Bankverbindung, Rechnungs- und Kundennummern zu Personenkonten oder Offenen Posten

- Elektronische Bankauszüge der Formate SWIFT MT 940, DTAUS, Edifact und ESR
- Automatische Zuordnung auch gegen Sachkonten/Kostenstelle möglich
- Bei gleicher Bank und mehreren Bankverbindungen: Automatische Zuordnung der Belege zum syska SQL REWE-Mandant
- Klassifizierung nach Erkennungsgrad
- Integration in die Finanzbuchhaltung und Offene Posten-Buchhaltung
- Alle Vorgänge werden historisiert und sind dauerhaft auswertbar

syska
SQL FIBU

syska
SQL KORE
Plus

syska
SQL ANBU

syska
SQL CIF

syska
SQL REBU

syska
SQL ABI

Stetige Entwicklung zusätzlicher Module.

syska SQL GDPdU

Betriebsprüfer-Schnittstelle. Mit dem Modul syska SQL GDPdU sind Unternehmen künftig zuverlässig für die digitale Steuerprüfung gewappnet und alle

steuerrelevanten Daten werden für die Datenträgerüberlassung (Zugriffsart 3, Z3) bereitgestellt. Um ungewollten Zugriffen auf betriebsrelevante Daten vorzubeugen, kann

über frei editierbare Vorlagen festgelegt werden, welche Informationen bzw. welche Felder eines einzelnen Datensatzes des syska SQL REWE zur Verfügung stehen sollen.

syska SQL DMS-Connector

Dokumentenmanagementsystem-Schnittstelle. Anbindung an Dokumentenmanagement-/Archivsysteme für das syska SQL REWE. Mit dem syska SQL DMS-Connector unterstützt das syska SQL REWE Unterneh-

men bei der Archivierung, Bereitstellung, Verwaltung von rechnungswesenrelevanten Dokumenten in digitaler Form. Der syska SQL DMS-Connector bietet für unterstützte DMS-/Archivsysteme die Möglichkeit eine

Recherche aus dem Kontext des syska SQL REWE durchzuführen und die zu einer Buchung gehörenden archivierten Dokumente anzuzeigen.

Professionelle Finanzsoftware,
die sich rechnet.

Mit dem syska SQL REWE, der umfassenden Lösung für den Mittelstand, entscheiden Sie sich für benutzerorientierte Finanzsoftware, die sich in höchstem Maße in Ihre bestehende IT-Umgebung integriert und dabei überraschend leicht zu bedienen ist.



Alle genannten Markenzeichen gehören den jeweiligen Markeninhabern.

Die Produktinformation zum syska SQL REWE wurde Ihnen von unserem Fachhandelspartner überreicht:

syska.

Gesellschaft für betriebliche Datenverarbeitung mbH
Am Sandfeld 9 | 76149 Karlsruhe
Telefon +49 (0)721 98593-0 | Fax +49 (0)721 98593-60
info@syska.de | www.syska.de