



syska EURO FIBU – Finanzsoftware für alle, die ihren Weg machen.



Finanzen im grünen Bereich **syska.**

syska EURO FIBU Standard

Die syska EURO FIBU ist eine professionelle Buchhaltung für Windows 2000/XP/Vista. Sie unterstützt sowohl Anfänger als auch Profis in der Buchhaltung. Für die Sicherheit und die Einhaltung der Grundsätze ordnungsgemäßer Buchführung (GoB) garantiert das Testat einer unabhängigen Wirtschaftsprüfungsgesellschaft.

Aufgrund ihres übersichtlichen Programmaufbaus, ihrer intuitiven Benutzerführung sowie einem sehr guten Preis-Leistungs-Verhältnis ist die syska EURO FIBU seit 1992 bei über 24.000 Anwendern in Deutschland, Österreich und der Schweiz im Einsatz.

Funktionen

- Mehrplatz-/Mandantenfähig
- Unterstützt Soll-/Ist-Versteuerung, Einnahme-Überschussrechner
- Abweichende Geschäftsjahre, Rumpfgeschäftsjahre
- Kennzahlen
- Fremdwährungen
- Integrierte Plausibilitätsprüfungen verhindern Fehleingaben
- Unterstützt ELSTER II-Verfahren
- Elektronische Übermittlung der ZM
- UStVA-Formular mit 19% ab 2007
- Umsatzbesteuerung von Bauleistungen nach § 13b UStG
- Unterstützt deutsches und österreichisches Landesrecht

Kontenverwaltung

- Viele Kontenrahmen im Lieferumfang (SKR-03 SKR-04, SKR-30, SKR-70, SKR-45, SKR-49, SKR-81, SKR-99, IKR, RLG [A], KMU [CH])
- Kontenanlage während des Buchens
- Planwerte für jede Kontenart

Buchungserfassung

- Einhandbedienung
- Splitbuchungen
- Dialog- und Stapelbuchungen
- Dauerbuchungen
- Transitorische Buchungen
- Buchungsschablonen und -vorlagen
- EU-Geschäftsvorfälle
- T-Konten zum Buchungsdialog
- Permanente Anzeige von bestimmten Kontensalden während des Buchens/Saldenüberwachung Kasse
- Warnung beim Erfassen von EG-Geschäftsvorfällen ohne ID-Nr.
- Kopierfunktionen von Buchungen

Kassenbuch

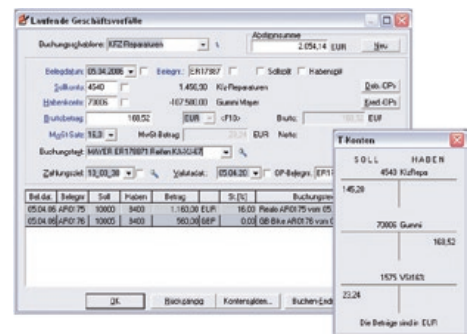
- Beliebig viele Kassenbücher parallel führen
- Buchen über Geschäftsvorfälle: Nur noch Betrag eingeben
- Kassenbestandsprüfung nach Sorten
- Vorläufiges Erfassen mit Korrekturmöglichkeit

Offene-Posten-Verwaltung

- Vereinfachter OP-Ausgleichsdialog
- Debitoren- und Kreditorenbuchhaltung
- Automatischer OP-Ausgleich direkt aus dem Buchungsdialog
- Automatische Skontoverrechnung
- Automatische Kursdifferenzbuchung

Elektronischer Zahlungsverkehr

- Clearing-Verwaltung
- Zahlungsliste
- Zahlungssperre je Offener Posten
- Umfangreiche betriebswirtschaftliche Auswertungen bereits im Standard enthalten
- Schnittstelle zum Steuerberater
- Homebanking-Schnittstelle



- Überweisungs- und Scheckdruck
- Zahlungssavise
- EU-Auslandszahlungsverkehr
- Zuwendungsbestätigung: Individuelle Textgestaltung und einbinden eines Logos möglich

Effizientes Mahnwesen

- Mahnung direkt am Bildschirm individuell gestalten
- Mahntextverwaltung
- Mahntexte im Lieferumfang
- Verzugszins und Mahngebühr
- Mahnen per E-Mail
- Bis zu 9 Mahnstufen
- Mahnsperre je Offener Posten
- Kontoauszug

Flexible Kostenerfassung

- Kostenerfassung direkt beim Buchen
- Kostenarten- und Kostenstellenrechnung
- Mehrere Kostendimensionen
- Kostenschablonen
- Kostenaufteilung über Bezugsgrößen (Stück, m² etc.)
- Umfangreiche Auswertungen

Auswertungen

- Individuelle Anpassung des Layouts direkt am Bildschirm
- Aufbau hierarchischer Auswertungen mit variablen Leerzeilen

syska
EURO FIBU Standard

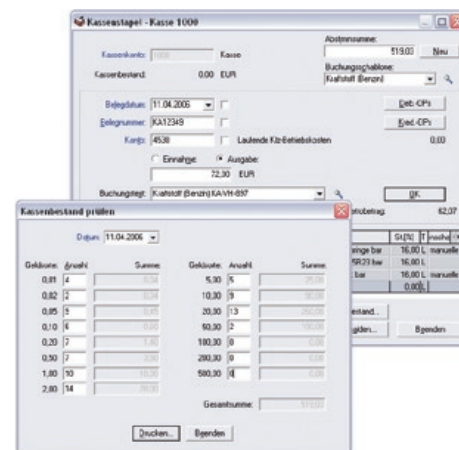
syska
EURO FIBU Plus

syska
EURO KORE

- Drill-down: per Mausklick Salden, Offene Posten oder Kosten effektiv und effizient bis auf Belegebene durchleuchten
- Sammelauswertung: Zusammenstellungen von mehreren Berichten mit einem Mausklick aufrufen, ausdrucken oder per E-Mail versenden
- Bilanz, GuV und beliebige, frei definierbare BWA-Darstellungen
- 13-spaltige Darstellung von saldenbezogenen Auswertungen
- Kontenpläne, Kontenblätter, Kassenbuch, Journale, Hauptabschlussübersicht, OP-Listen etc.
- Soll-/Ist-Analyse für alle Kontenarten
- Graphische Auswertungen
- Beliebige Auswertungs- und Vergleichszeiträume
- Direkte Integration in Microsoft® Excel
- syska EURO FIBU-Toolbar in Microsoft® Excel für automatische Verknüpfung mit Werten der Buchhaltung
- PDF-Druck aller Auswertungen
- E-Mailversand für alle Auswertungen
- Automatische Aktualisierung von Auswertungen
- Buchungsliste mit weiteren Filtermöglichkeiten
- DATEV-Export: Steuerumbuchungen exportieren (§ 13b Geschäftsvorfälle)
- Separate Kontonummer für den DATEV-Export (Steuerberater)

Schnittstellen

- Einfache Integration in die im Unternehmen vorhandenen Software-Lösungen durch flexibles Schnittstellenkonzept
- Programmierbares Open Finance Connectivity Kit (API) zur dynamischen Anbindung in Echtzeit in Warenwirtschafts-, Lohn- oder Branchensoftware
- API im Lieferumfang enthalten; keine zusätzlichen Lizenzkosten



Die syska EURO FIBU steht für kommunikative Finanzsoftware. Bei über 100 Softwarepaketen aus verschiedensten Branchen kann die syska EURO FIBU durch flexible Schnittstellen als Buchhaltungs- und Kostenrechnungskomponente integriert werden.

syska EURO FIBU Plus

Die syska EURO FIBU Plus verfügt neben den Funktionen der syska EURO FIBU Standard über vielfältige professionelle Erweiterungen.

Eine ausgefeilte Liquiditätsvorschau, erweiterte Kostenerfassung, hierarchische Mandantenkonsolidierung und eine umfangreiche Historie zu allen Offenen Posten gehen einher mit einer detaillierten Benutzerverwaltung. Diese erlaubt z. B. jede Buchung automatisch mit Benutzerkennung zu erfassen. Der Überweisungsimport der syska EURO FIBU Plus gestattet das Einlesen von Kontoauszügen im elektronischen Format mit der Möglichkeit des sofortigen automatischen Auszifferns Offener Posten anhand vielfältiger Ausgleichskriterien. Das mehrsprachige Mahnwesen mit beliebig vielen unterschiedlichen Sprachen ergänzt die syska EURO FIBU Plus.

Funktionen

- Benutzerverwaltung
- Debitorische Anzahlungsrechnung
- Betriebsprüferschnittstelle (IDEA-XML-Format/GDPdU)
- Buchen nach Schweizer Landesrecht

- Paralleles Führen von deutschen, österreichischen und Schweizer Mandanten
- Forderungs- und Verbindlichkeitskonten frei hinterlegbar
- Paralleles Buchen beliebig vieler Geschäftsjahre
- Mehrstufige Konsolidierung von Mandanten bzw. Mandantenbereichen
- Änderungsprotokolle für Sachkonten
- Login-Protokoll
- Summen- und Saldenliste nach Landesgruppierung möglich
- Umsatzstatistik mit Vorjahresvergleich

Buchungserfassung

- Buchungstextmakros zur automatischen Generierung von Buchungstexten
- Optionale Buchungserfassung in Konto-/Gegenkonto-Logik
- Verwaltung von Belegnummerkreisen
- Planstapel für nicht zyklische, zukünftige Buchungen
- Mitführen der Benutzerkennung bei jeder Buchung („Wer hat wann was gebucht“)

Offene Posten-Verwaltung

- Rechnungsein- und -ausgangsjournal
- Historische Offene Posten

- Stichtags-OP-Liste
- Scheckverwaltung
- Zahlungsverhaltensanalyse
- Liquiditätsvorschau

Elektronischer Zahlungsverkehr

- Zahlungsvorschlagsliste
- Lastschriftenlisten
- Makros zur automatischen Generierung des Verwendungszwecks anhand von Zahlungsdaten
- Kontoauszugsimport
- Automatische und manuelle Zuordnung von Kontoauszügen zu Offenen Posten
- Verfügungsrahmen für Finanzkonten
- AWW-Meldung bei EU-Standardüberweisungen über 12.500 EUR
- Skontobrief bei unberechtigtem Skontoabzug

Effizientes Mahnwesen

- Rechtsfallliste
- Mehrsprachiges Mahnwesen
- Deutsche, englische, französische, spanische und italienische Mahntexte im Lieferumfang

Ein Umstieg auf die syska EURO FIBU Plus ist jederzeit möglich.

syska EURO KORE

Solide Basis für die Planung und Kontrolle Ihres Geschäftserfolges!

Mit der syska EURO KORE bietet die syska GmbH eine professionelle Kosten- und Leistungsrechnung für Handwerk, Handel, Dienstleister bis hin zu kleineren mittelständischen Unternehmen an. Dieses Zusatzmodul zur syska EURO FIBU Plus zeichnet sich vor allem durch hohe Flexibilität und damit einfache Anpassung an das unternehmensspezifische Controlling aus.

Funktionen

- Primär-, Sekundär-, Leistungs- und Umlagekostenarten
- Erfassung von fixen und variablen Kosten
- Mehrjährige Kostenstellen und Kostenträger (Projektkostenstellen etc.)
- Sekundärkostenbuchungen
- Erfassung kalkulatorischer Kosten
- Stapel für Kostenbuchungen
- Umbuchungen von Kostenstellen und Kostenträgern
- Innerbetriebliche Leistungen (Leistende Kostenstelle an empfangende Kostenstelle)
- Weiterverrechenbare Leistungen (Leistende Kostenstelle an Kostenträger mit optionaler Entlastung)
- Umlagendefinitionen

- Automatische Buchung von Umlagen
- Optionale Mengenerfassung
- Monatliche Abrechnung
- Frei definierbare, mehrstufige Gliederungen für Kostenstellen, Kostenträger und Kostenarten (Hierarchieaufbauten)
- Verknüpfung des Betriebsabrechnungsbogens (BAB) mit Vorlagendatei von Microsoft® Excel
- Unterstützung von Rechenoperationen in Betragsfeldern
- Kontoauswahldialog bei Kostenstellen/-träger
- Laufzeitbegrenzung von Kostenstellen und -träger

Kontrollmechanismen der Kostenerfassung

- Budgetüberwachung
- Definition von zulässigen Kostenarten-/Kostenstellenkombinationen
- Planung von Kostenstellen und Kostenträger auf Basis einzelner Kostenarten oder global

Auswertungen

- Individuelle Anpassung des Layouts direkt am Bildschirm
- Drill-down per Mausclick
- Viele Gliederungs- und Auswahlkriterien bereits im Standard definiert

- Erweiterte BAB-Ausgabe mit Hierarchieebene erlaubt Darstellung nach einzelnen, frei definierbaren Kostenstellen- und Kostenträgerbereichen
- BAB: Zusätzliche Spalte mit der Soll-Ist-Abweichung (Differenz)
- Kostenarten-, Kostenstellen-, Kostenträger- und Leistungsartenliste
- Kosten- und Leistungsjournal
- Buchungslisten gruppiert nach Kostenarten, Kostenarten/Kostenstellen, Kostenstellen/Kostenarten sowie Kostenträger/Kostenarten
- Kostenstellen-/Kostenträgerblätter, optional mit Darstellung in Kostenartenhierarchien (z.B. GuV oder frei definierbar)
- Darstellung von 13-spaltigen Hierarchien (Kostenarten, Kostenstellen, Kostenträger)
- Kostenartenbezogene Kostenstellen- und Kostenträgerauswertung
- Übersicht über die von einer Kostenstelle erbrachten Leistungen
- Budget-/Planwertübersicht je Kostenstelle/Kostenträger mit Restbudgetanzeige
- Saldenlisten mit Soll-/Ist-Vergleich
- Hierarchische Darstellungen

Die Produktinformation zur syska EURO FIBU wurde Ihnen von unserem Fachhandelspartner überreicht:

syska.

Gesellschaft für betriebliche Datenverarbeitung mbH
Am Sandfeld 9 | 76149 Karlsruhe
Telefon +49 (0)721 98593-0 | Fax +49 (0)721 98593-60
info@syska.de | www.syska.de